

HVA40-5

VLF-Hochspannungsprüfgerät
Enorme Ausgangsleistung



bei 0,1 Hz
bei 27 kV_{rms}



57 kg



VLF 0,1 Hz
45 kV_{peak}

Das **b2**-Hochspannungsprüfsystem **HVA40-5** verfügt über einzigartige Eigenschaften in Bezug auf Größe, Gewicht, Sicherheit und Benutzerfreundlichkeit. Das Prüfen von Mittelspannungs-Kabeln, rotierenden Maschinen und Transformatoren war noch nie so einfach.

Trockenes System: Das HVA40-5 Testgerät kann auf die Verwendung von ölfüllten Teilen gänzlich verzichten. Das bedeutet weniger Wartung kompakte und leichtere Bauweise sowie keine thermisch begrenzte Betriebszeit.

Sicherheit: Das Gerät verfügt über zwei unabhängige Entladeeinrichtungen (DDD®: elektronische und mechanische Entladung) und einen integrierten 12 kV-Rückspannungsschutz (50 Hz) um Bediener und Gerät zu schützen.

Kommunikation: Vor Ort ist kein externer PC erforderlich. Alle Ergebnisse können später mittels USB mit der mitgelieferten PC-Software auf den PC übertragen werden.

Solide HV-Steckverbindungen: Robuste Steckverbindungen erlauben den Einsatz von verschiedenen Kabellängen, den schnellen Austausch oder die einfache Erweiterungsmöglichkeit zu Diagnosesystemen.

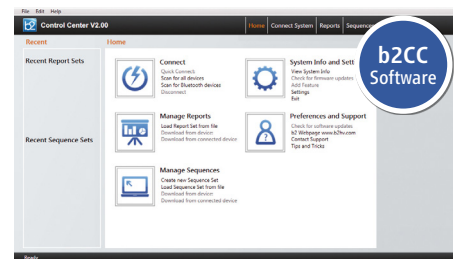
Unbegrenzte Betriebszeit: Die Betriebszeiten der HVA-Hochspannungsgeneratoren sind nicht thermisch begrenzt und können daher kontinuierlich betrieben werden.



solide HV-Verbindung



Benutzer-oberfläche



b2CC Software

Merkmale

- Ausgangsspannung 32 kV_{rms}, 45 kV_{peak}
- Sinusförmige VLF-Ausgangsspannung (lastunabhängig)
- Ausgangsstrom 120 mA max.
- 5 µF @ 0,1 Hz @ 27 kV_{rms}
- Maximale Lastkapazität von 15 µF
- Echtzeit-Anzeige des Ausgangssignals am Display
- Durchschlagdetektor und Schnellabschaltung
- RMS-Messung von Ausgangsspannung und Strom
- PC Software "b2 Control Center" mit verschiedenen Reportfunktionen
- Kabeltest entsprechen: CENELEC HD 620/621, IEEE 400.2-2004, IEC60502-2:2014
- Programmierbare Testabläufe
- Erweiterbar mit Tangens Delta- und Teilentladungs-Diagnosesystem (optional)
- Integrierter 12 kV-Rückspannungsschutz (50 Hz)
- Dual Discharge Device (DDD®): elektronische und mechanische Entladeeinrichtung integriert
- Leicht austauschbare HV-Kabel
- Vacuum Bottle Test
- Mantelfehlerortung (in Kombination mit Suchempfänger) (nicht im Lieferumfang)

www.b2hv.com | info@b2hv.com

HVA40-5

www.b2hv.com | info@b2hv.com



Trockenes System



Erweiterbar mit
TE- und TD-
Diagnosesystem



Unbegrenzte
Betriebszeit



Transportbox
(optional)

TYP		HVA40-5
Artikelnummer		SH5009
Eingangsspannung		190-240 V, 50/60 Hz, 3 kVA
Ausgangsspannung	VLF Sinus	0-45 kV peak, 32 kV rms
	DC	± 0-45 kV
	VLF Rechteck	0-45 kV
	Genauigkeit	± 1%
	Auflösung	0,1 kV
Ausgangsstrom		0-120 mA
Widerstandsbereich		0,1 MΩ-5 GΩ
Ausgangsfrequenz		0,01-0,1 Hz in Stufen von 0,01 Hz Standard: 0,1 Hz (automatische Frequenzselektion)
Ausgangsleistung		4,3 μF @ 0,1 Hz @ 30 kV rms 5,0 μF @ 0,1 Hz @ 27 kV rms 15,0 μF @ 0,01 Hz @ 30 kV rms 15,0 μF maximale Lastkapazität! ¹
Kabelmantelprüfung	Unmax	10 kV
	Ausgangsstrom	0,1-5,0 mA
Mantelfehlerortung ²	Unmax	10 kV
	Puls/Periode	1:3 / 4 s, 1:5 / 4 s, 1:5 / 6 s, 1:9 / 6 s
Ausgangsmodus		AC (VLF) symmetrisch und lastunabhängig über den ganzen Bereich, DC (positive oder negative Polarität), Brenn-/Fehlerkonditionierung oder „Stopp“ bei Durchschlag, Kabelmantelprüfung/Mantelfehlerortung
Sicherheit		12 kV/50 Hz Rückspannungsschutz elektronische und mechanische Entladeeinrichtung (integriert) - DDD
Speicher		50 Reports speicherbar, USB unlimited
Messung		Spannung und Strom (echte rms und/oder peak), Kapazität, Widerstand, Zeit und Durchschlagsspannung
Betriebszeit		Kontinuierlich! Keine thermisch begrenzte Betriebszeit.
HV-Kabel		5 m mit Klemme
PC-Software		„b2 Control Center“
PC-Schnittstellen		RS2323 (Standard), USB Flash Drive
Abmessung LxBxH		450 x 340 x 520 mm
Gewicht		57 kg
Umgebungsbedingungen		Temperatur: Lager -25°C to + 70°C, Betrieb -10°C to + 50°C Luftfeuchtigkeit: 5-85% nicht kondensierend

¹ bei niedriger Frequenz und Spannung. ² in Kombination mit Suchempfänger (nicht im Lieferumfang enthalten)

Riedstrasse 1 | 6833 Klaus | AUSTRIA | T +43 (0)5523 57373 | info@b2hv.com
DHV1387 Rev05 - GERMAN - Änderungen und Irrtümer vorbehalten. Abbildungen ähnlich.



Optionen

- Externe Tangens Delta-Diagnosesystem
- Teilentladungs-Diagnosesystem

Lieferumfang

- Prüfgerät HVA40-5
- PC Software: b2 ControlCenter
- 5 m HV-Kabel
- Netz- und Erdungskabel
- USB-Stick
- Benutzerhandbuch